

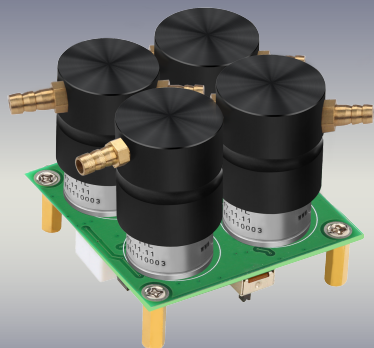
气体检测模块

气体检测仪

气体报警器

气体分析仪

烟气监测



多组分气体检测模块
SKA/NE-101

产品概述

多组分气体检测模块采用高性能智能化气体传感器，是一款可对多种组分气体进行连续在线监测的智能化高性能检测模块，包括原装进口PID光离子传感器、电化学毒气传感器、氧气、催化燃烧传感器和红外CO₂传感器，红外CH₄传感器，可同时检测1-6种有毒有害气体。尤其适合于无人机、机器人、管廊、市政工程等领域的多种气体检测运用。

可广泛应用于石油、石化、冶金、消防、市政、化工、船舶、电力过程控制、污水处理、应急救援监测等各个行业，尤其适合于无人机、机器人、管廊、市政工程等领域的多种气体检测运用。

产品特点

- ▷ 国外原装进口传感器，采用本质安全技术，可支持多气体、多量程检测，并可根据用户需求提供定制化产品。
- ▷ 本质安全型电路设计、安全可靠。
- ▷ 可检测500多种可燃和有毒气体，国内最全。
- ▷ 标准4-20mA模拟电流信号和RS485数字信号可选。
- ▷ 多种量程单位可选：%LEL、%VOL、PPM、PPB、ug/m³。
- ▷ 全量程温湿度补偿和数据修正，提高了产品的精度和稳定性。
- ▷ 32位微处理器+24位采集芯片，可在00.000~99999数值之间任意检测量程。
- ▷ 一年质保，终身售后服务

应用案例



技术指标

检测气体	有毒有害、可燃气体、挥发性气体、惰性气体...
检测原理	电化学、红外、催化燃烧、PID光离子、半导体...
采样方式	扩散式/泵吸式(选配)
组合方式	二合一、三合一、四合一、五合一、六合一可选
示值误差	≤ ± 3% FS
重复性	≤ ± 1%
零点漂移	≤ ± 1% (FS/年)
响应时间	≤ 20秒 (T90)
恢复时间	≤ 30秒
供电电源	4.5 ~ 5.5VDC或10 ~ 24VDC可选
功率	≤ 2.5 W (DC24V)
环境压力	86kPa ~ 106kPa
环境温度	-20°C ~ +55°C
环境湿度	10% ~ 95%RH (无凝露)
输出信号	默认RS485, 可选TTL
报警点设置	A1报警值、A2报警值
校准	2级以上的目标点校准功能
尺寸	高150mm × 宽50mm × 厚80mm